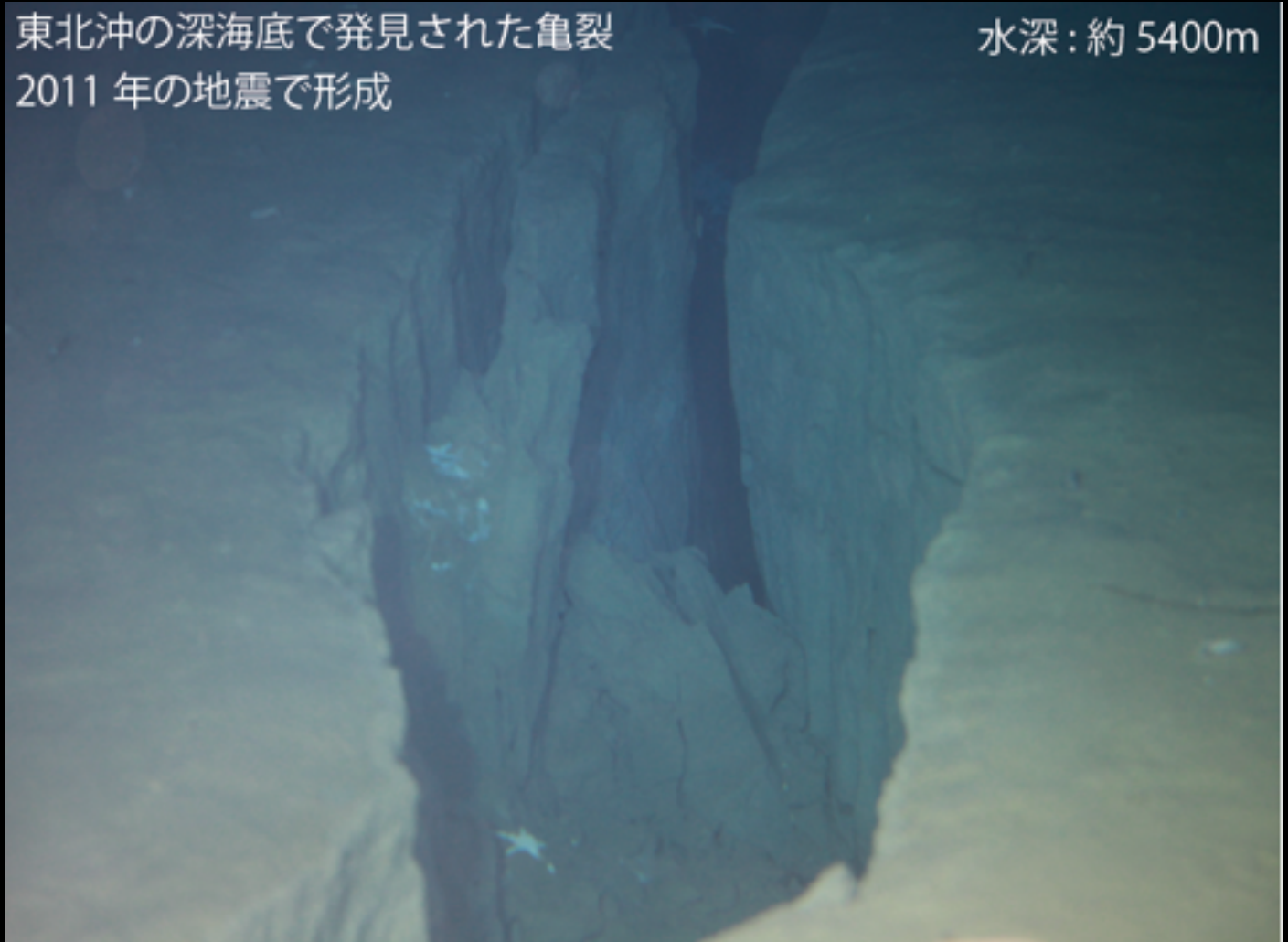


東北沖の深海底で発見された亀裂  
2011年の地震で形成

水深：約5400m



地球は絶えず動いている。

地震や火山は、我々が感じることのできる地球の動きである。  
地球科学者は、地球の変動を捉え、理解する努力を行ってきた。

でも、どうやって地球の中を調べているのだろうか？

実際のところ、どれくらい地球のことが分かっているのだろうか？

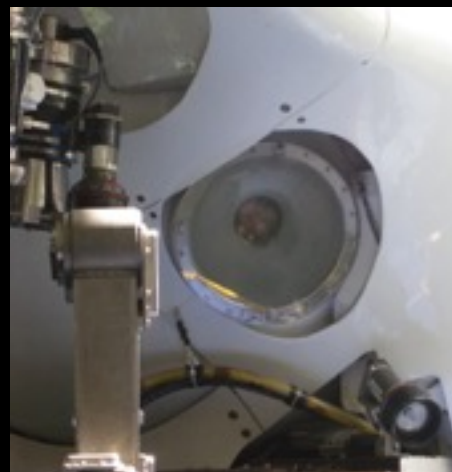
今回は、地球の謎を解き明かすための挑戦に迫ります！

- <日時> 平成27年7月3日（金）19：00～21：00（18：45開場）  
<会場> BIZCOLI 交流ラウンジ（福岡市中央区渡辺通2丁目1-82 電気ビル共創館）  
<対象> みなさま ※特に知識などは必要ありません。気軽にご参加下さい  
<参加費> 500円  
<定員> 40名（定員になり次第締め切り）  
<主催> 公益財団法人九州経済調査協会 BIZCOLI  
<企画> サイエンスパークふくおか  
<協力> 九州大学 素粒子実験研究室、産学官連携本部 <後援> 福岡県

## <講師>

辻 健 准教授

九州大学カーボンニュートラル・エネルギー国際研究所CO2貯留研究部門



大阪生まれ。釣りバカ少年で、将来は船に乗って釣りをして過ごすのが夢だった。大学時代はトリアスロンにはまり、練習に明け暮れて過ごす。膝を痛めたことがきっかけで、やっぱり海に関する研究をしようと、東京大学海洋研究所へ。京都大学助教を経て、2012年から九州大学へ。地震、海底火山、海底資源、月探査プロジェクト、地熱、CO2地下貯留と、興味のある研究テーマには飛びついてしまう。深海底調査のため潜水艇「しんかい6500」に乗船することや、数週間～数ヶ月の船上生活を送ることもある。釣り船ではないが、船に乗れているという点では、少年時代の夢がかなったといったところか。妻いわく、何かにハマると徹底的に集中してしまうため、他が見えなくなるタイプ。

## <お申し込み方法>

下記を記入しFAX（092-721-4908）いただくか、

BIZCOLIのHP（<http://www.bizcoli.jp>）のフォームからお申込ください。

お名前 :

住所 :

電話番号 :

メール :

## <お問合せ先>

九州経済調査協会・BIZCOLI 担当 祭城・瀬口・古賀

福岡市中央区渡辺通2-1-82 電気ビル共創館3F

電話：092-721-4909 / FAX：092-721-4908

## <アクセス>

西鉄電車：西鉄天神大牟田線「薬院駅」より徒歩5分

西鉄バス：「博多駅前A番」停留所より乗車→「渡辺通1丁目」停留所  
降車すぐ

「天神大丸前4C」停留所より乗車→「渡辺通1丁目」停留所  
降車すぐ

タクシー：JR博多駅より7分、福岡空港より25分

地下鉄：七隈線「渡辺通駅」降車(電気ビル本館B2Fへ直結)

